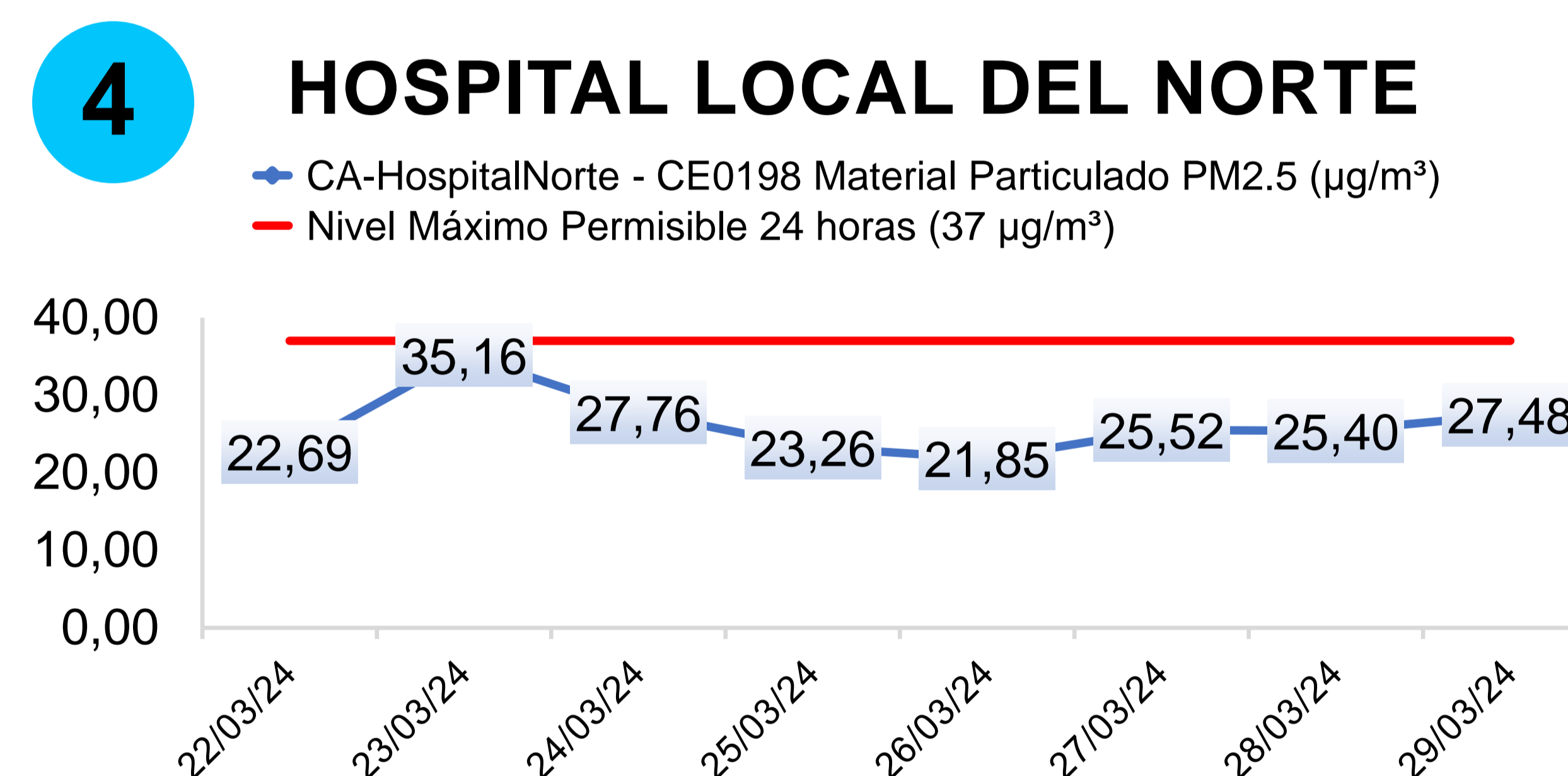
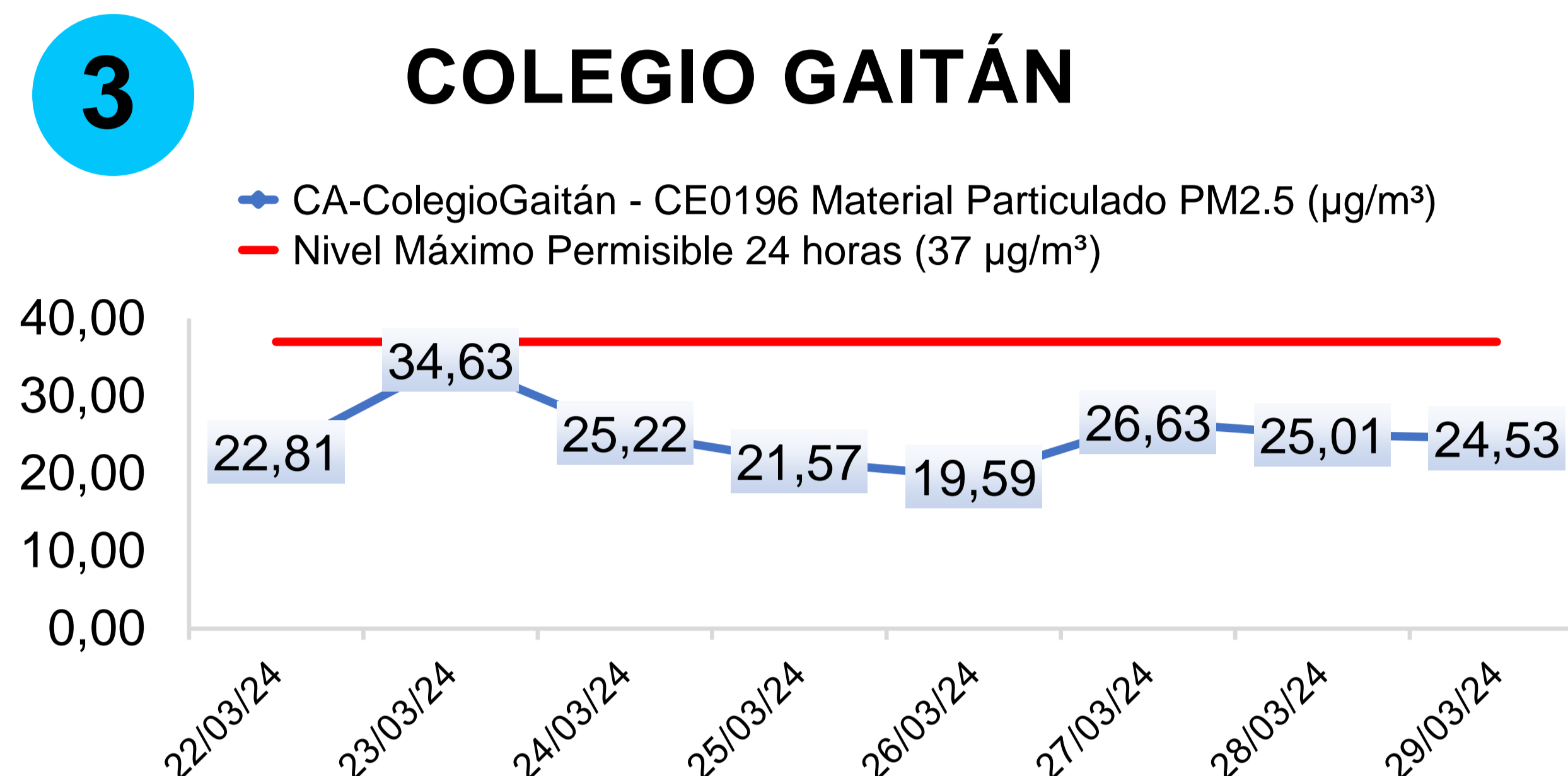
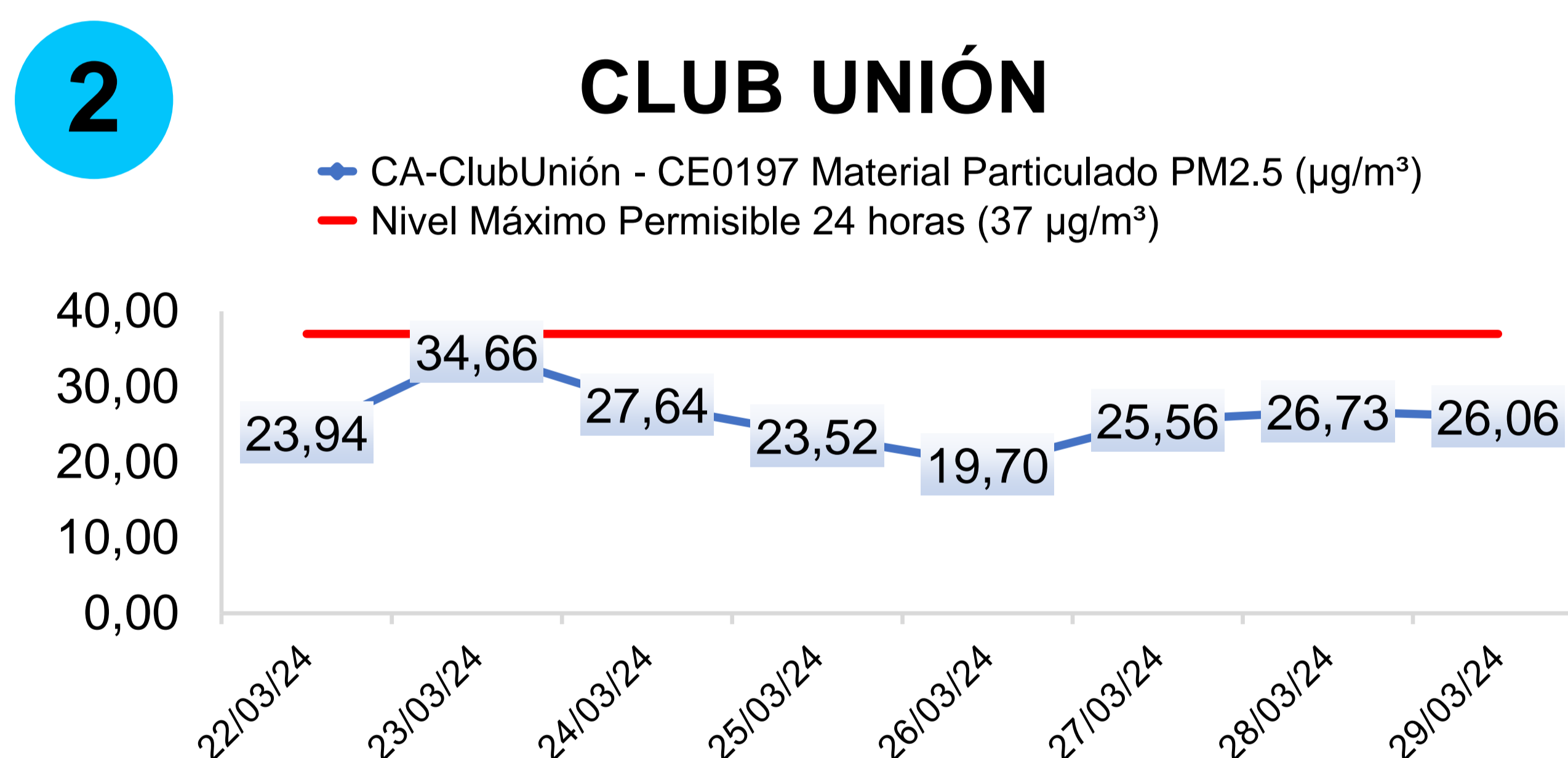
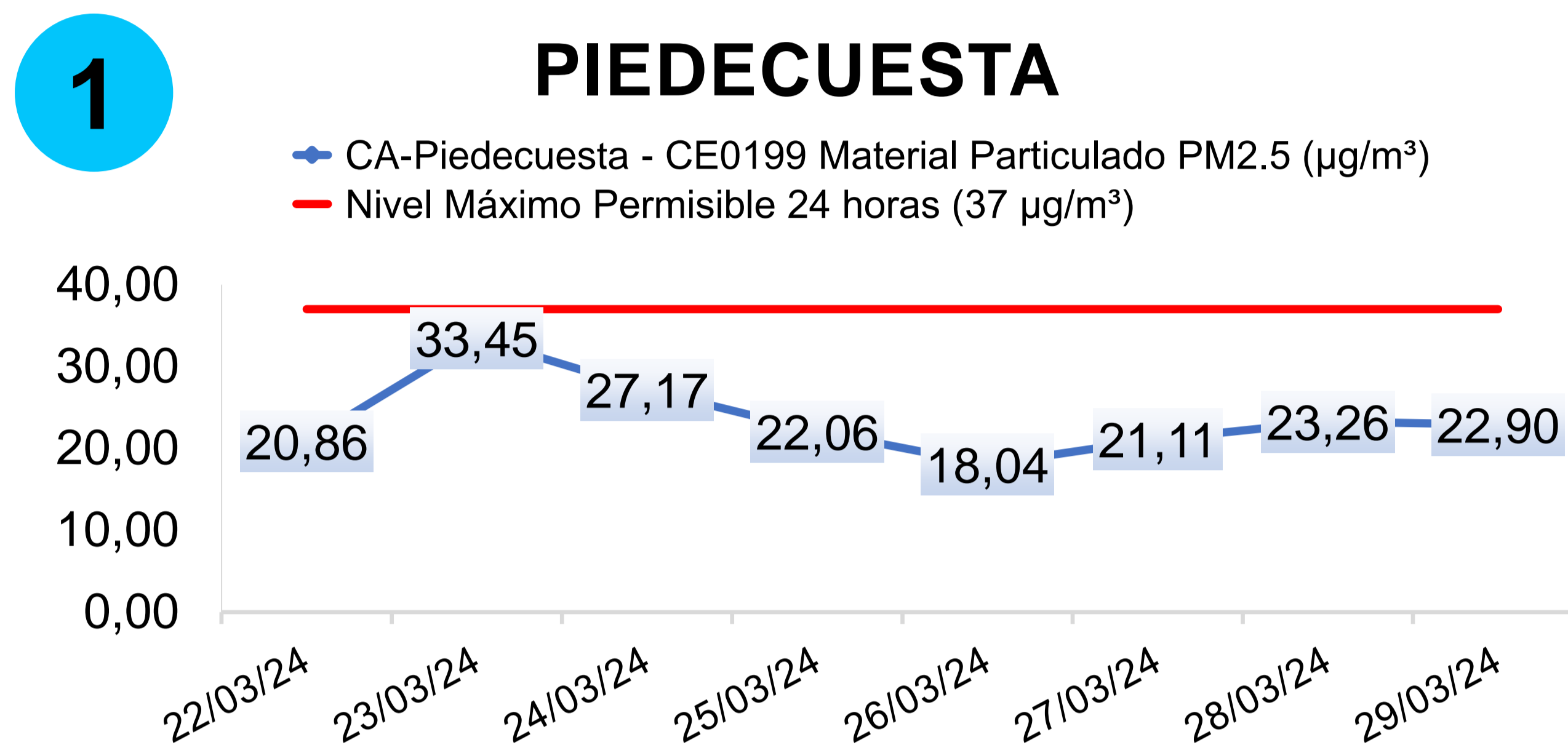


**REPORTE SEMANAL:**

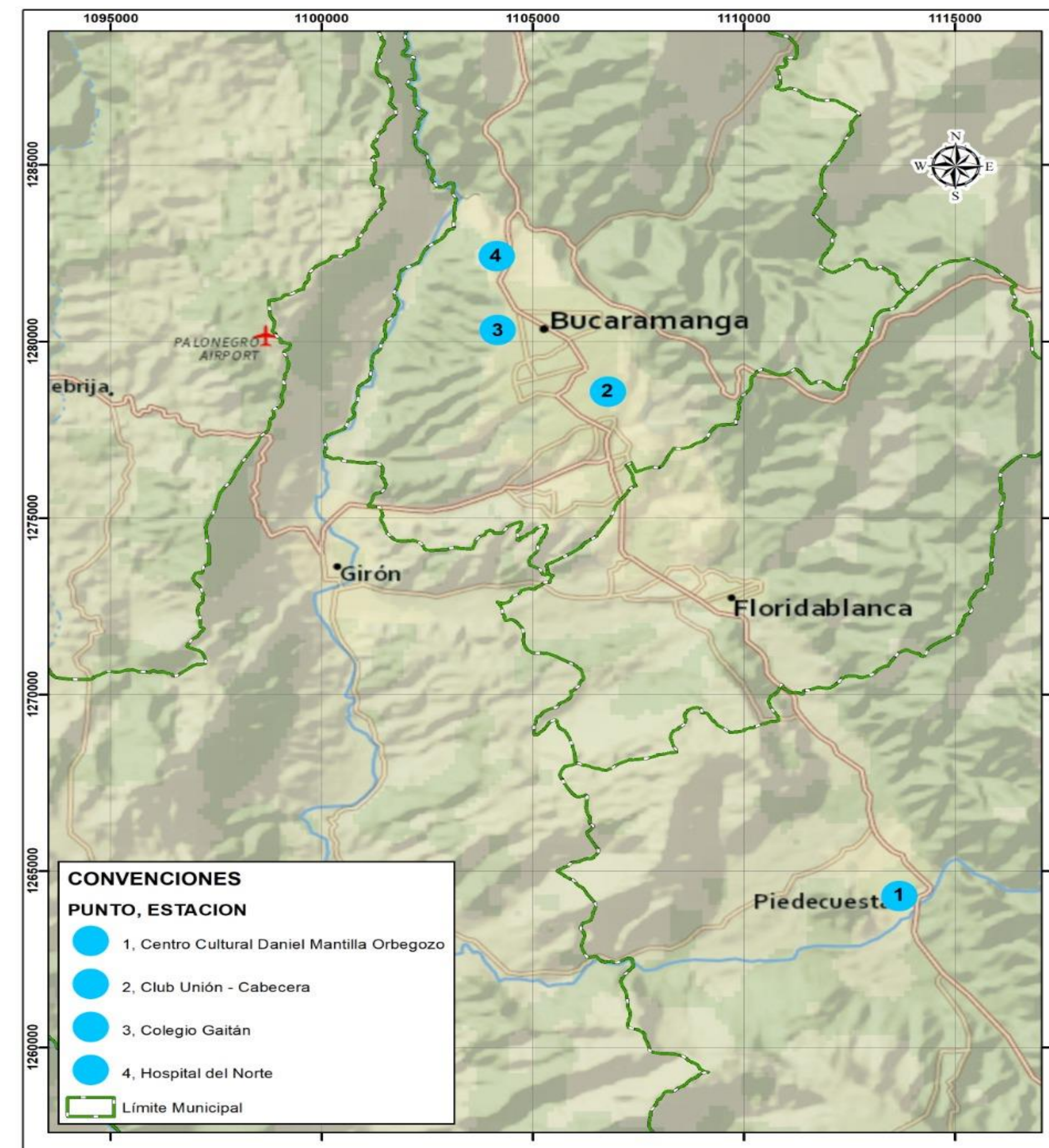
**ICA PM 2.5 – CONCENTRACIÓN PM 2.5  
DEL 22/03/2024 AL 29/03/2024**

**No. R106**



ÍNDICE DE CALIDAD DEL AIRE (ICA) 24 HORAS								
ESTACIÓN	V	S	D	L	M	M	J	V
Hospital Norte	71	96	82	71	69	78	76	80
Piedecuesta	67	92	80	69	61	67	71	71
Club Unión	73	96	82	73	65	78	80	78
Colegio Gaitán	71	96	76	69	65	80	76	76

ESTADO DE LA CALIDAD DEL AIRE		
0 - 50	Buena	
51 - 100	Aceptable	
101 - 150	Dañina a la salud de grupos sensibles	
151 - 200	Dañina para la salud	
201 - 300	Muy dañina para la salud	
301 - 500	Peligroso	
ND	No disponible	



El SVCA de la CDMB declara que los resultados obtenidos en la medición concentración de PM2.5 son validos para la muestra analizada.

Observación 1: Determinación Directa en Campo de Material Particulado como PM2.5 en la Atmósfera: Sistemas de Medición Automatizados para la determinación de la Concentración de Material Particulado (PM10; PM2.5): EN 16450:2017. La incertidumbre del parámetro PM2.5 se distribuye de la siguiente manera:

Estación CCDMO- Piedecuesta: 1.076; Estación Colegio Gaitán: 1.0967 ; Estación Club Unión: 1.0626 ; Estación Hospital Local del Norte: 1.0632